

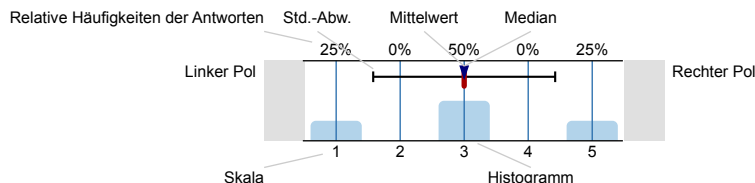
# Masterstudium Primarstufe

Erfasste Fragebögen = 86



## Legende

Frage-  
text



n=Anzahl  
mw=Mittelwert  
md=Median  
s=Std.-Abw.  
E.=Enthaltung

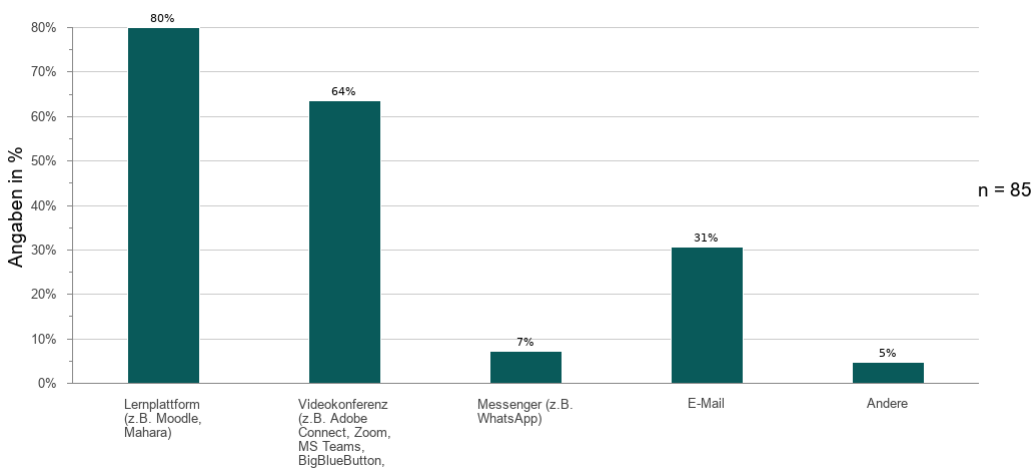
### 1. Evaluation der Lehrveranstaltung

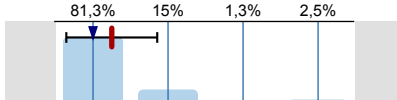
1.1) Eine Zwischenevaluation wurde durchgeführt.		Trifft voll und ganz zu Trifft überhaupt nicht zu	n=74 mw=2,1 md=1 s=1,3 E.=11
1.2) In der Lehrveranstaltung wurden relevante Themen zur Ausübung des Lehrberufs behandelt.		Trifft voll und ganz zu Trifft überhaupt nicht zu	n=84 mw=1,6 md=1 s=0,9 E.=1
1.3) Die Lehrveranstaltung bot Anlässe für die Selbstreflexion der Studierenden.		Trifft voll und ganz zu Trifft überhaupt nicht zu	n=84 mw=1,5 md=1 s=0,8 E.=1
1.4) Der*Die Lehrende förderte die Eigeninitiative der Studierenden.		Trifft voll und ganz zu Trifft überhaupt nicht zu	n=81 mw=1,3 md=1 s=0,7 E.=3
1.5) Die Lehrveranstaltung war transparent strukturiert.		Trifft voll und ganz zu Trifft überhaupt nicht zu	n=85 mw=1,5 md=1 s=1
1.6) Die Lehrveranstaltung verknüpfte Theorie und Praxis.		Trifft voll und ganz zu Trifft überhaupt nicht zu	n=85 mw=1,6 md=1 s=1
1.7) Der*Die Lehrende kommunizierte Beurteilungskriterien nachweislich.		Trifft voll und ganz zu Trifft überhaupt nicht zu	n=83 mw=1,4 md=1 s=0,9 E.=2
1.8) Der*Die Lehrende beurteilte nachvollziehbar.		Trifft voll und ganz zu Trifft überhaupt nicht zu	n=53 mw=1,5 md=1 s=1 E.=31
1.9) Mein tatsächlicher Arbeitsaufwand war verglichen mit der vorgesehenen (angekündigten) Workload der Lehrveranstaltung angemessen.		Trifft voll und ganz zu Trifft überhaupt nicht zu	n=84 mw=1,6 md=1 s=1 E.=1

1.10) Der*Die Lehrende trug zu einer guten Arbeitsatmosphäre bei.		n=84 mw=1,5 md=1 s=0,9
1.11) Der*Die Lehrende förderte die Kooperation der Studierenden untereinander.		n=80 mw=1,5 md=1 s=0,9 E.=5
1.12) Der*Die Lehrende behandelte die Studierenden respektvoll.		n=85 mw=1,3 md=1 s=0,7
1.13) Der*Die Lehrende hat meines Erachtens hohe Fachkompetenz.		n=84 mw=1,3 md=1 s=0,7 E.=1
1.14) Der*Die Lehrende äußerte Kritik in Verbindung mit begründeten Argumenten.		n=65 mw=1,4 md=1 s=0,9 E.=20
1.15) Der*Die Lehrende war offen für konstruktives Feedback.		n=75 mw=1,5 md=1 s=1 E.=10
1.16) Ich würde die Lehrveranstaltung weiterempfehlen.		n=84 mw=1,7 md=1 s=1,1 E.=1

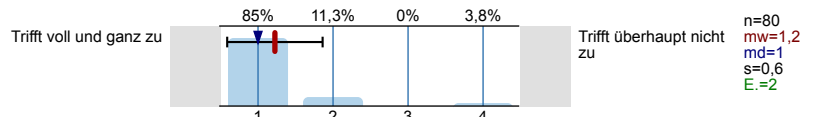
## 2. Distance-Learning

2.1) In welcher Form fand die Fernlehre in dieser Lehrveranstaltung statt (Mehrfachnennungen möglich):

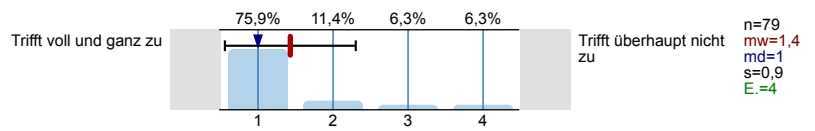


2.2) Die eingesetzten E-Learning-Tools waren den Inhalten der Lehrveranstaltung angemessen.		n=80 mw=1,3 md=1 s=0,6 E.=2
---	--	---

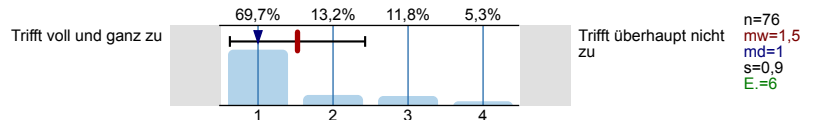
2.3) Die eingesetzten E-Learning-Tools waren benutzerfreundlich.



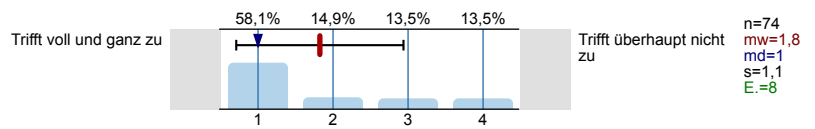
2.4) Die digitalen Lernmaterialien wurden in übersichtlicher Form zur Verfügung gestellt.



2.5) Während der Online-Aktivitäten habe ich mich von der\* vom Lehrenden gut betreut gefühlt.



2.6) Ich wünsche mir, dass in vergleichbaren Lehrveranstaltungen in Zukunft verstärkt digitale Lehr- und Lernmaterialien eingesetzt werden.



# Profilinie

Zusammenstellung: Masterstudium Primarstufe

Verwendete Werte in der Profilinie: Median

## 1. Evaluation der Lehrveranstaltung

1.1) Eine Zwischenevaluation wurde durchgeführt.	Trifft voll und ganz zu				Trifft überhaupt nicht zu	n=74	mw=2,1	md=1	s=1,3
1.2) In der Lehrveranstaltung wurden relevante Themen zur Ausübung des Lehrberufs behandelt.	Trifft voll und ganz zu				Trifft überhaupt nicht zu	n=84	mw=1,6	md=1	s=0,9
1.3) Die Lehrveranstaltung bot Anlässe für die Selbstreflexion der Studierenden.	Trifft voll und ganz zu				Trifft überhaupt nicht zu	n=84	mw=1,5	md=1	s=0,8
1.4) Der*Die Lehrende förderte die Eigeninitiative der Studierenden.	Trifft voll und ganz zu				Trifft überhaupt nicht zu	n=81	mw=1,3	md=1	s=0,7
1.5) Die Lehrveranstaltung war transparent strukturiert.	Trifft voll und ganz zu				Trifft überhaupt nicht zu	n=85	mw=1,5	md=1	s=1
1.6) Die Lehrveranstaltung verknüpfte Theorie und Praxis.	Trifft voll und ganz zu				Trifft überhaupt nicht zu	n=85	mw=1,6	md=1	s=1
1.7) Der*Die Lehrende kommunizierte Beurteilungskriterien nachweislich.	Trifft voll und ganz zu				Trifft überhaupt nicht zu	n=83	mw=1,4	md=1	s=0,9
1.8) Der*Die Lehrende beurteilte nachvollziehbar.	Trifft voll und ganz zu				Trifft überhaupt nicht zu	n=53	mw=1,5	md=1	s=1
1.9) Mein tatsächlicher Arbeitsaufwand war verglichen mit der vorgesehenen (angekündigten) Workload der	Trifft voll und ganz zu				Trifft überhaupt nicht zu	n=84	mw=1,6	md=1	s=1
1.10) Der*Die Lehrende trug zu einer guten Arbeitsatmosphäre bei.	Trifft voll und ganz zu				Trifft überhaupt nicht zu	n=84	mw=1,5	md=1	s=0,9
1.11) Der*Die Lehrende förderte die Kooperation der Studierenden untereinander.	Trifft voll und ganz zu				Trifft überhaupt nicht zu	n=80	mw=1,5	md=1	s=0,9
1.12) Der*Die Lehrende behandelte die Studierenden respektvoll.	Trifft voll und ganz zu				Trifft überhaupt nicht zu	n=85	mw=1,3	md=1	s=0,7
1.13) Der*Die Lehrende hat meines Erachtens hohe Fachkompetenz.	Trifft voll und ganz zu				Trifft überhaupt nicht zu	n=84	mw=1,3	md=1	s=0,7
1.14) Der*Die Lehrende äußerte Kritik in Verbindung mit begründeten Argumenten.	Trifft voll und ganz zu				Trifft überhaupt nicht zu	n=65	mw=1,4	md=1	s=0,9
1.15) Der*Die Lehrende war offen für konstruktives Feedback.	Trifft voll und ganz zu				Trifft überhaupt nicht zu	n=75	mw=1,5	md=1	s=1
1.16) Ich würde die Lehrveranstaltung weiterempfehlen.	Trifft voll und ganz zu				Trifft überhaupt nicht zu	n=84	mw=1,7	md=1	s=1,1

## 2. Distance-Learning

2.2) Die eingesetzten E-Learning-Tools waren den Inhalten der Lehrveranstaltung angemessen.	Trifft voll und ganz zu				Trifft überhaupt nicht zu	n=80	mw=1,3	md=1	s=0,6
2.3) Die eingesetzten E-Learning-Tools waren benutzerfreundlich.	Trifft voll und ganz zu				Trifft überhaupt nicht zu	n=80	mw=1,2	md=1	s=0,6
2.4) Die digitalen Lernmaterialien wurden in übersichtlicher Form zur Verfügung gestellt.	Trifft voll und ganz zu				Trifft überhaupt nicht zu	n=79	mw=1,4	md=1	s=0,9
2.5) Während der Online-Aktivitäten habe ich mich von der*vom Lehrenden gut betreut gefühlt.	Trifft voll und ganz zu				Trifft überhaupt nicht zu	n=76	mw=1,5	md=1	s=0,9
2.6) Ich wünsche mir, dass in vergleichbaren Lehrveranstaltungen in Zukunft verstärkt digitale Lehr- und Lernmaterialien eingesetzt	Trifft voll und ganz zu				Trifft überhaupt nicht zu	n=74	mw=1,8	md=1	s=1,1